



2020年4月1日

各位

株式会社 第四銀行  
株式会社 北越銀行

### 「生活応援キャンペーン」の実施について

第四銀行（頭取：並木 富士雄）と北越銀行（頭取：佐藤 勝弥）では、2020年4月1日（水）より「生活応援キャンペーン」を下記のとおり実施いたします。

本キャンペーンでは、「資産づくり応援キャンペーン」と「家計見直し応援キャンペーン」の2種類のコースをご用意しています。「資産づくり応援キャンペーン」の条件を満たしたお客さま（両行合わせて先着6,500名さま）に「クオカード」を、「家計見直し応援キャンペーン」の条件を満たしたお客さま（両行合わせて先着2,500名さま）に「全国の厳選グルメ」をプレゼントいたします。

両行では、今後もお客さまのニーズにあわせたさまざまなサービスを提供してまいります。

#### 記

#### 1. キャンペーン期間

2020年4月1日（水）～2020年7月31日（金）

#### 2. キャンペーン概要

本キャンペーンでは、「資産づくり応援キャンペーン」と「家計見直し応援キャンペーン」の2種類のコースをご用意しています。

##### （1）「資産づくり応援キャンペーン」

対象となるお客さま	以下の①②を満たしたお客さま ①新たに積立投資信託 <sup>※1</sup> を月額10,000円以上お申し込み ②投資信託口座をインターネットバンキング <sup>※2</sup> にご利用登録
景品	両行合わせて先着6,500名さまに「クオカード（1,000円）」をプレゼント
応募方法	お申し込みは不要（自動応募）です。

※1 第四銀行：「とうしんだい!」、北越銀行：「千里くん」

※2 第四銀行：「だいしダイレクト」、北越銀行：「e ネットバンキング」

##### （2）「家計見直し応援キャンペーン」

対象となるお客さま	保険証券をお持ちのうえ、保険のご相談 <sup>※3</sup> をいただいたお客さま
景品	両行合わせて先着2,500名さまに「『全国の厳選グルメ』カタログギフト <sup>※4</sup> 」をプレゼント
応募方法	お申し込みは不要（自動応募）です。

※3 保険のご相談にあたり、「同意書」「保険募集制限先の確認用申告書」をご記入いただきます。

※4 カタログの中からお客さまにお選びいただき、後日配送させていただきます。

以 上

【本件に関するお問い合わせ先】

第四銀行 営業本部／渡辺（徹） 025-222-4111

北越銀行 営業統括部／大野、岩淵 0258-39-7392



第四銀行と北越銀行では、SDGsの達成に貢献する取り組みを強化しており、関連するニュースリリースに「SDGs17の目標アイコン」を明示しています。

【SDGs (Sustainable Development Goals) 持続可能な開発目標】

2015年9月に国連で採択された、経済・社会・環境のあり方についての2030年までの世界共通目標。

持続可能な開発のための17の目標と169のターゲットで構成。

今だけの  
キャンペーン!!

# 生活応援 キャンペーン

積立投資信託を  
はじめてみよう!

キャンペーン期間

2020.4.1(水) → 7.31(金)

保障内容を  
確認してみよう!

キャンペーン1

資産づくり  
応援キャンペーン



クオカード1,000円  
プレゼント!

キャンペーン2

家計見直し  
応援キャンペーン



全国の厳選グルメを  
プレゼント!



## キャンペーン1 資産づくり 応援キャンペーン

次の①②の条件を満たしたお客さまにクオカード(1,000円)を  
第四銀行・北越銀行の両行合わせて先着6,500名様にプレゼント

### 1 新たに積立投資信託※1 月額10,000円以上をお申込み

※1 第四銀行:とうしんだい! 北越銀行:千里くん

- 2020年3月末に積立投資信託契約があるお客さまは対象外となります。
- 積立期間1年以上が条件となります。
- 販売手数料無料(ノーロード)商品も対象となります。
- インターネットバンキングによるお申込みも対象となります。  
インターネットバンキングでお申込みされたお客さまには、後日投資信託の指定口座に1,000円をお振込みいたします。
- 7月末までにNISA口座・つみたてNISA口座開設のお申込みをいただき、NISA口座・つみたてNISA口座開設後に積立投資信託のお申込みを希望される場合は、8月末までに積立投資信託のお申込みをいただいたお客さまも対象となります。



### 2 投資信託口座をインターネットバンキング※2にご利用登録

※2 第四銀行:だいしダイレクト 北越銀行:eネットバンキング

- 積立投資信託とインターネットバンキングのお申込みを同時にされるお客さまは、店頭にてインターネットバンキングのお申込みと投資信託口座のご利用登録を同時に行っていただくことが条件となります。
- キャンペーン期間前にすでにインターネットバンキングに投資信託口座をご利用登録済みのお客さまも対象となります。

預金だけじゃもったいない!  
「貯蓄から資産形成へ」

## お給料からこつこつ積立投資信託をはじめませんか?

投資信託とは、たくさんのお客さまから集めた資金をひとつにまとめて、運用の専門家である運用会社等が株式や債券等の資産に投資を行い、その運用成果を投資家に分配する仕組みの金融商品です。

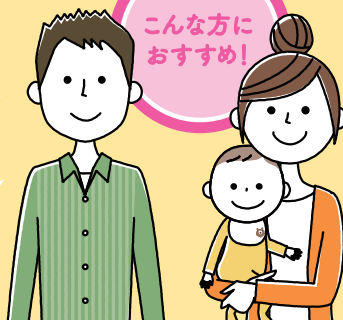
お給料はただなんとなく普通預金に入っていて、  
気がついたら全て使い切っている!!

子どもの学費や、車の買い替え、老後への備えなど  
必要なお金の準備を計画的に行いたい!

こんな方に  
おすすめ!

低金利の今、普通預金にしておくには  
もったいないけれど、  
お金をどうしていいかわからない。

投資初心者なので  
投資の知識はないけれど、  
将来のために投資に興味がある。



キャンペーン2

# 家計見直し 応援キャンペーン

(対象は県内店および第四銀行会津支店)

保険証券をお持ちのうえ、保険のご相談をしていただいたお客さまに  
「全国の厳選グルメ」を第四銀行・北越銀行の両行合わせて先着2,500名様にプレゼント

- 保険のご加入状況が分かるものをお持ちのうえ、保険相談をしていただいたお客さまが対象となります。  
※保険のご相談にあたり、「同意書」、「保険募集制限先の確認用申告書」をご記入いただきます。
- プレゼントは期間中、お一人さま1回限りとなります。
- ご相談時に預金残高が3万円以上あることが条件です。
- 保険のお申込みは条件といたしません。
- 景品はカタログの中からお客さまにお選びいただき、後日配送させていただきます。



※写真はイメージです。

## 保険のご相談のながれ

保険の悩み・不明点を整理。加入中の保険があれば、内容を確認。  
※ご加入中の保険証券等をご持参ください

お客さまの現状の加入状況を分析。相談内容をもとに、お客さまの必要保障額を算出。

必要保障額をもとに加入中の保険をチェック

【改善点がない場合】  
そのままの保険の継続をおすすめいたします。  
【改善点がある場合】  
お客さまに合ったプランをご提案いたします。

## 保険に関するこんなお悩みはありませんか？

定年退職後の収入は大丈夫か不安で年金保険を検討したい。

自分に必要な保険に入っているか、保障内容は足りているか不安。



結婚・出産・自宅購入を機に保険を見直したい。

保険に入りすぎているかもしれない。毎月の保険料を安くしたい。

## ご注意事項

### 【投資信託に関するご注意事項】

- 投資信託は預金・金融債・保険契約ではありません。
- 投資信託は預金保険・保険契約者保護機構の対象ではありません。
- 投資信託は元本および収益分配金の保証はありません。
- 第四銀行および北越銀行(以下、銀行)は投資信託の販売会社であり、投資信託の設定および運用は各運用会社(投資信託委託会社)が行います。
- 銀行でご購入いただく投資信託は投資者保護基金の規定による支払いの対象ではありません。
- 投資信託の運用により生じた利益および損失は、投資信託をご購入されたお客さま(受益者)に帰属します。
- 投資信託の信託財産に組み入れた株式・債券等の価格変動や金利・為替相場の変動等により、基準価額が下落して投資元本を割り込むことがあります。
- 投資信託の信託財産に組み入れた株式・債券の発行者の信用状況等の変化により、基準価額が下落して投資元本を割り込むことがあります。
- 投資信託には、換金可能日に制限があるものや換金時に手数料・信託財産留保額が控除されるものがあります。
- 投資信託のお申込みにあたっては、最新の投資信託説明書(目論見書)等をお渡ししますので必ずお読みいただき、内容を十分にご確認のうえ、ご自身でご判断ください。※銀行の本支店窓口にてご用意しております。
- 投資信託を購入するときには、お申込み手数料がかかります。また、信託期間中にかかる費用としては信託報酬があり、これは信託財産の純資産総額をもとに、あらかじめ決められた料率で算出され、信託財産から差し引かれます。※お申込み手数料、信託報酬には消費税がかかります。
- お申込み手数料(申込口数・金額等に応じ、基準価額に対して、最大3.300%(税込))
- 信託報酬(純資産総額に対して、最大年率2.255%(税込))(ただし、運用成果に応じてご負担いただく実質報酬は除きます。)
- 信託財産留保額(換金時の基準価額に対して最大0.50%)
- 監査費用・売買委託手数料等その他費用
- 実際の費用の種類・額および計算方法はファンドにより異なります。またその保有期間・運用状況等により換金時および期中の手数料等が変動するファンドもございます。その詳細は各ファンドの『投資信託説明書(目論見書)』等で、ご確認ください。※一部の投資信託には、信託期間中に中途換金できないものや、換金可能日があらかじめ制限されているものもあります。
- これらの手数料、費用等の合計額については、申込金額や保有期間に応じて異なりますので、表示することができません。※上記に記載しているリスクや費用項目につきましては、一般的な投資信託を想定しております。費用等の料率につきましては、銀行がお取扱いしている全ての投資信託のうち、それぞれの費用項目における最高の料率を記載しております。

### 【NISA・つみたてNISA口座についてのご注意事項】

- NISA・つみたてNISA口座は選択制であり、併用はできず、お一人さまにつき1口座のみとなります。複数の金融機関で作成することはできません。
- NISA・つみたてNISA口座の開設には1カ月程度お時間がかかる場合がございます。あらかじめご了承ください。
- NISA・つみたてNISA口座の詳細につきましては、銀行の窓口またはホームページにてご確認ください。

### 【保険契約に関するご注意事項】

- 保険商品は預金ではなく、預金保険の対象ではありません。また元本が保証された商品ではありません。
- 保険契約は、お客さまと引受保険会社とのお取引になります。従いまして、保険契約の引受や保険金・満期返戻金・解約返戻金等のお支払いは保険会社が行います。
- 引受保険会社が経営破綻した場合には、保険金・返戻金等のお支払いが一定期間凍結されたり、金額が削減されたりすることがあります。なお、引受保険会社の経営破綻時の取扱いにつきましては、保険募集時にお渡しする「契約締結前交付書面(契約概要・注意喚起情報)」「重要事項説明書」もしくは「ご契約のしおり・約款」をご覧ください。
- その他、保険業法その他関連法規等の定めにより、お客さまにご確認いただく事項等がございます。詳細は別途「保険商品のご提案にあたって」もしくは「当行の保険募集に関する指針(保険募集指針)」をご確認ください。

商号等:株式会社第四銀行 登録金融機関 関東財務局長(登金)第47号 加入協会:日本証券業協会、一般社団法人 金融先物取引業協会  
商号等:株式会社北越銀行 登録金融機関 関東財務局長(登金)第48号 加入協会:日本証券業協会、一般社団法人 金融先物取引業協会

お問い合わせはこちらまで



第四銀行

ハローダイヤルをヨロシク

0120-86-4464 第四銀行

9:00~20:00(ただし銀行休業日を除きます)  
一部のIP電話などフリーダイヤルをご利用いただけない場合

025-226-6595 (通話料はお客さまのご負担となります)



北越銀行

ハロー ホクエツ

0120-86-8922 北越銀行

9:00~17:00(ただし銀行休業日を除きます)