

## 投資信託に関するご留意事項

【投資信託は預金・金融債・保険契約ではありません】

●投資信託は預金・金融債・保険契約ではありません。●投資信託は預金保険・保険契約者保護機構の対象ではありません。●投資信託は元本および収益分配金の保証はありません。●当行は投資信託の販売会社であり、投資信託の設定および運用は各運用会社（投資信託委託会社）が行います。●当行でご購入いただく投資信託は投資者保護基金の規定による支払いの対象ではありません。

【運用により生じた利益および損失は、すべてお客さまに帰属します】

●投資信託の運用により生じた利益および損失は、投資信託をご購入されたお客さま（受益者）に帰属します。●投資信託の信託財産に組み入れた株式・債券等の価格変動や金利・為替相場の変動等により、基準価額が下落して投資元本を割り込むことがあります。●投資信託の信託財産に組み入れた株式・債券の発行者の信用状況等の変化により、基準価額が下落して投資元本を割り込むことがあります。●投資信託には、換金可能日に制限があるものや換金時に手数料・信託財産留保額が控除されるものがあります。

【お申込みの前に、「投資信託説明書（目論見書）」等をご確認ください】

●投資信託のお申込みにあたっては、最新の投資信託説明書（目論見書）等をお渡ししますので必ずお読みいただき、内容を十分にご確認のうえ、ご自身でご判断ください。※当行の本支店窓口にてご用意しております。

【投資信託には手数料・費用等がかかります】

●投資信託を購入するときには、お申込み手数料がかかります。また、信託期間中にかかる費用としては信託報酬があり、これは信託財産の純資産総額をもとに、あらかじめ決められた料率で算出され、信託財産から差し引かれます。※お申込み手数料、信託報酬には消費税がかかります。

【投資信託にかかる手数料・費用等についてのご説明】

●お申込み手数料（申込口数・金額等に応じ、基準価額に対して、最大3.3%（税込））●信託報酬（純資産総額に対して、最大年率2.1125%（税込））（ただし、運用成果に応じてご負担いただく実質報酬は除きます。）●信託財産留保額（換金時の基準価額に対して最大0.50%）●監査費用・売買委託手数料等その他費用●実際の費用の種類・額および計算方法はファンドにより異なります。またその保有期間・運用状況等により換金時および期中の手数料等が変動するファンドもございます。その詳細は各ファンドの「投資信託説明書（目論見書）」等で、ご確認ください。※一部の投資信託には、信託期間中に中途換金できないものや、換金可能日があらかじめ制限されているものもあります。●これらの手数料、費用等の合計額については、申込金額や保有期間に応じて異なりますので、表示することができません。

※上記に記載しているリスクや費用項目につきましては、一般的な投資信託を想定しております。費用等の料率につきましては、銀行がお取扱いしている全ての投資信託のうち、それぞれの費用項目における最高の料率を記載しております。

【NISA・ジュニアNISA口座についてのご留意事項】

●NISA・ジュニアNISA口座は、お一人さまにつき1口座のみとなります。複数の金融機関で作成することはできません。●NISA・ジュニアNISA口座の開設には1カ月程度お時間がかかる場合がございます。あらかじめご了承ください。●NISA・ジュニアNISA口座の詳細につきましては、当行の窓口またはホームページにてご確認ください。

## 外貨定期預金に関するご留意事項

●外貨定期預金では、元本および利息の円貨ベースでの価値は為替相場の影響を受けて変動いたします。従って、お引出時の為替相場がお預入れ時の為替相場よりも円高になると、お受取円貨額がお預入れ円貨額を下回り、元本割れする可能性があります。

●為替相場に変動がない場合でも、お預入れ時の円貨から外貨への交換レート（TTS）とお引出し時の外貨から円貨への交換レート（TTB）に含まれる為替手数料（往復1米ドルにつき2円、1ユーロにつき3円、オーストラリアドル4円）はお客さまのご負担となるため、元本割れの可能性があります。

●外貨定期預金は、仮に外貨ベースで年利1.0%と表示されていても、為替相場の影響を受けるため、円貨ベースで年利1.0%の利回りとなる保証はありません。

●外貨定期預金は先物為替予約を締結することにより、為替リスクを回避し税引後の受取円貨額を確定することができます。為替予約締結後の取消はできません。予約締結後の為替相場が円安に進んだ場合でも、為替差益は享受できません。

●お利息は、個人のお客さまは20.315%（国税15.315%、地方税5%）の源泉分離課税が適用されます。法人のお客さまは、総合課税として15.315%（国税）が源泉徴収されます。

●為替差益は、個人のお客さまは雑所得として確定申告による総合課税扱いとなります。法人のお客さまは総合課税となります。

※ただし、年収2,000万円以下の給与所得者の方で、為替差益を含めた給与所得以外の所得が年間20万円以下の場合は申告不要です。

●詳しい「税務・会計処理」に関しては、お客さまご自身で公認会計士・税理士等にご相談ください。

●外貨定期預金は預金保険、マル優、クーリングオフの対象となりません。

●お申込みの際は、商品毎の契約締結前交付書面をお渡ししますので、必ず内容をご確認の上、ご自身の判断でお申込みください。

## 円定期預金お預入れに関するご留意事項

●お利息は、個人のお客さまは20.315%（国税15.315%、地方税5%）の源泉分離課税が適用されます。法人のお客さまは総合課税として15.315%（国税）が源泉徴収されます。

●円定期預金を上乗せ金利適用期間中に中途解約された場合、上乗せ金利は適用されず、お預入れ日から解約日まで、所定の中途解約利率が適用になります。

●満期日までに継続を停止する申し出がない場合には、満期日に、当初お預入れ時と同じお預入れ期間で自動的に書き替え続けます。

●市場情勢等により上乗せ金利が変更になる場合がございます。

※円定期預金については、店頭およびホームページに詳しい説明書をご用意しております。

※適用金利については店頭窓口までお問い合わせください。

商号等：株式会社第四北越銀行 登録金融機関 関東財務局長（登金）第47号 加入協会：日本証券業協会、一般社団法人 金融先物取引業協会 ㊤

お問い合わせは「コールセンター」まで

0120-86-4464

受付時間／9:00～20:00（ただし銀行休業日を除きます）

一部IP電話等フリーダイヤルをご利用いただけいない場合  
TEL.025-226-6595  
（通話料はお客さまのご負担となります）

<https://www.dhbk.co.jp/>

第四北越銀行 詳細はホームページをご覧ください。

# 資産運用パック

定期預金の金利上乗せいたします！

# バランスパック

バランスパックとは

投資信託 または 外貨定期預金 と 円定期預金 をお申込みいただくと、定期預金の金利が上乗せになるパックプランです。

店頭表示  
金利に  
上乗せ

+

年1.0%  
（個人：税引後 年0.79685%）  
（法人：税引後 年0.84685%）

資産運用を  
はじめてみませんか？

預入期間3ヵ月

上乗せ金利は、初回お預入れ時（3ヵ月）のみの適用となります。満期後は、店頭表示金利が適用されます。

詳しい金利上乗せ条件はチラシの中間をご覧ください。

対象の  
お客さま

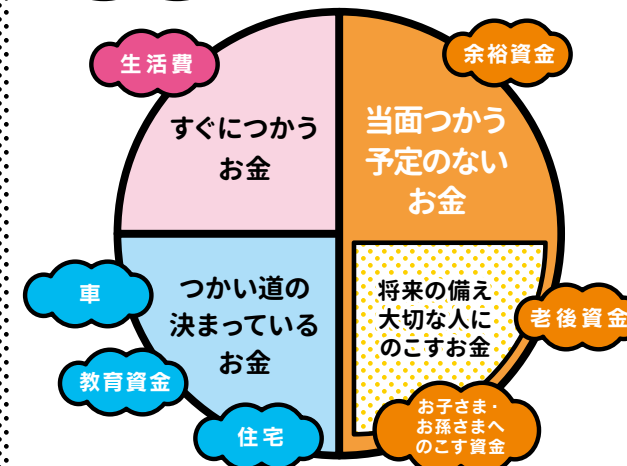
個人のお客さま・法人のお客さまともにご利用いただけます。

◆店頭窓口にてお取り扱いいたします。なお、ATM・インターネットバンキングによるお申込みは対象外とさせていただきます。

◆ノーロード投資信託は対象外とさせていただきます。

MEMO

## お金の色分けをしてみませんか？



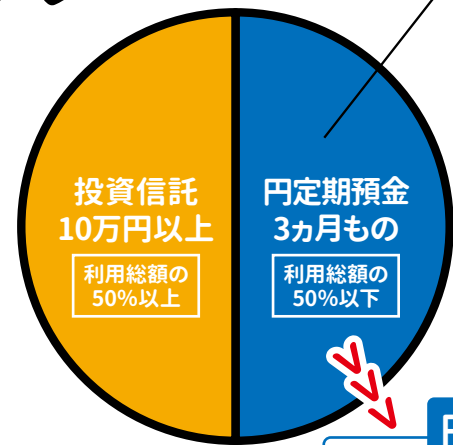
「当面つかう予定のないお金」に働いてもらいませんか？

- ☑ 人生100年時代。年金だけで生活できるか不安。
- ☑ ものの値段が上がってきているのに預金金利は低くて不満。
- ☑ 子どもの教育資金や自分の老後に備えたい。

こんな気持ちにお応えできるのが「バランスパック」です！

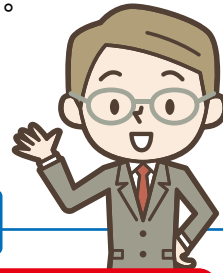
# >>> バランスパックの定期預金金利上乗せ条件

## ① 投資信託パック



投資信託のお申込み金額を上限に、金利を上乗せした円定期預金をお預入れいただけます。

※投資信託をお申込みいただいた日から翌月末までお預入れいただけます。

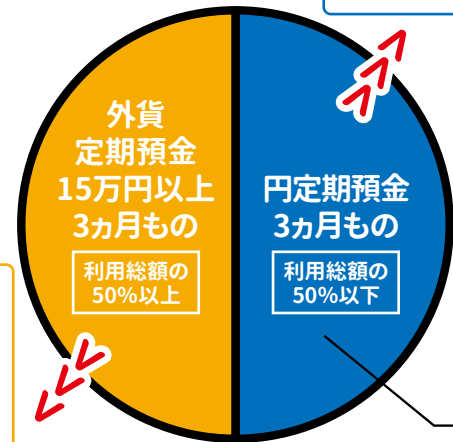
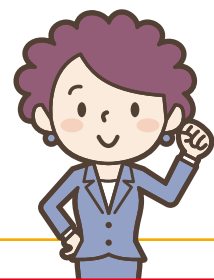


円定期預金

店頭表示金利に上乗せ + 年1.0% (個人:税引後 年0.79685% (法人:税引後 年0.84685%))

預入期間3ヵ月

## ② 外貨定期預金パック



外貨定期預金のお申込み金額を上限に、金利を上乗せした円定期預金をお預入れいただけます。

※外貨定期預金をお申込みいただいた同日のみお預入れいただけます。

外貨定期預金

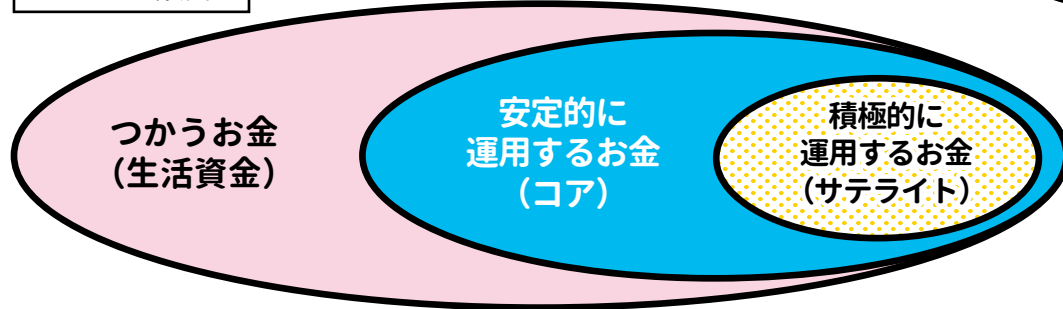
店頭表示金利に上乗せ + 年1.0% (個人:税引後 年0.79685% (法人:税引後 年0.84685%))

預入期間3ヵ月

### MEMO 投資目的やリスク許容度に合わせた資産運用をしよう!

投資信託には値動きが比較的小さいものから大きいものまで様々あります。お客さまそれぞれの考え方に合わせ、ご資産全体をもう一度見直してみませんか?

すべての金融資産



低金利の時代だから、お金を運用することも大切です!



## ◆ 円定期預金預入金額100万円 (スーパー定期) の場合の受取利息例 (個人のお客さまの場合)

	適用金利 (お預入れ期間3ヵ月)	3ヵ月(91日)の 受取利息例(税引後)	計算式
バランスパック 円貨定期預金	税引前年1.002% (税引後年0.7984437%) ※店頭表示金利0.002%+上乗せ金利1.0%の場合 2020年7月末現在	1,992円	100万円×年1.002%×91日÷365日=2,498円(税引前利息) 2,498円×15.315%(国税)=382円 2,498円×5%(地方税)=124円 2,498円-382円-124円=1,992円
通常の 円貨定期預金	税引前年0.002% (税引後年0.0015937%) ※店頭表示金利0.002%の場合 2020年7月末現在	4円	100万円×年0.002%×91日÷365日=4円(税引前利息) 4円×15.315%(国税)=0円 4円×5%(地方税)=0円 4円-0円-0円=4円

●お預入れ日から満期日前日までの期間について付利単位を1円とし、1年を365日とする日割計算(単利計算)を行います(円未満は切り捨て)。  
●お受取り利息はお預入れ日数により異なります。※お受取り利息は20.315%(国税15.315%、地方税5%)の源泉分離課税の適用となります。

### 投資信託

取扱ファンド	店頭窓口で取り扱う株式投資信託が対象です。取り扱いファンドにつきましては、「ファンドブック」等をご確認ください。
申込金額	バランスパック利用総額の50%以上 ※投資信託は10万円以上のお申込みが対象となります。
その他	ノーロード投資信託は対象外です。 ※インターネットバンキングによる取引は対象外です。

### 外貨定期預金

定期預金	スーパー外貨定期預金(米ドル・ユーロ・オーストラリアドル)
預入期間	期間3ヵ月・元利継続または自動解約 ※上乗せ金利は初回お預入れ時(3ヵ月)のみ適用となります。自動継続の満期後は満期時点の3ヵ月ものの店頭表示金利が適用されます。
預入金額	バランスパック利用総額の50%以上 ※外貨定期預金は15万円相当額以上で円貨からのお預入れが対象となります。
中途解約	原則として中途解約はできません。やむを得ない事情で中途解約される場合は、解約日の外貨普通預金の利率が適用されます。
その他	個人のお客さまは、満20歳以上のお客さまを対象とさせていただきます。

### 円定期預金

預入条件	・「円定期預金」と「投資信託または外貨定期預金」が同一名義の個人・法人 ・投資信託パックの場合は、投資信託をお申込みいただいた日から翌月末までお預入れいただけます。 ・外貨定期預金パックの場合は、外貨定期預金をお申込みいただいた同日のみお預入れいただけます。
預入期間	期間3ヵ月・自動継続(スーパー定期、スーパー定期300) ※上乗せ金利は初回お預入れ時(3ヵ月)のみ適用となります。満期後は満期時点の3ヵ月ものの店頭表示金利が適用されます。
中途解約	原則として中途解約はできません。やむを得ない事情で中途解約される場合は、銀行所定の中途解約利率が適用されます。

さらに

## 好日倶楽部 プレミアムサービス特典

好日倶楽部とは、第四北越銀行で年金をお受け取りのかた、年金のお受け取りを第四北越銀行にご予約いただいた満55歳以上のかたが、無料でご利用いただけるサービスです。

プレミアムサービスとは

好日倶楽部に入会いただき、公的年金や企業年金等(年金一時金を含む)をお受け取りいただいている会員さまが対象となります。  
※窓口でのお申込みが必要となります。

プレミアムサービス内容

バランスパックの定期預金金利を

さらに **0.5%** 上乗せいたします。

税引前年1.502%(税引後1.1968687%) ※2020年7月末現在 ※バランスパックのキャンペーン実施時を除きます。