

# 県外店舗

東池 京袋 支支 店店 札会 幌津 支支 店店  
横 袋 支支 店店 会 津 支支 店店  
大 浜 支支 店店 富 山 支支 店店  
前 宮 支支 店店 名 古 屋 支 店



越後平野を走る特急「とき号」

東京支店 東京都中央区日本橋室町1丁目6番地5(三井第四別館)

沿革

- 明 7. 3. 1 東京神田佐久間町1丁目19番地にて当行(第四国立銀行)東京支店として営業開始
- 24. 8. 17 日本橋区南茅場町7番地へ移転
- 43. 6. - 店舗新築
- 大12. 9. 1 関東大震災に罹災
- 昭 5. 7. 1 店舗新築
- 8. 8. 1 東京市都市計画に基づく町名改称、地番整理により所在地番が日本橋区茅場町1丁目16番地5と変更
- 18. 7. 1 東京都制施行により所在地名変更
- 18. 7. 22 東京本町支店(旧新潟銀行東京支店)廃止により業務を継承
- 22. 3. 15 区名変更により所在地名が中央区日本橋茅場町となる
- 38. 9. 16 現在地に移転

歴代駐在役員

- |                     |                  |
|---------------------|------------------|
| 昭 8.10.30 (取締役-監査役) | (常務取締役)          |
| 14. 7.13 上田弘教       | 昭41.11.10 大堀 宏   |
| (常務取締役)             | 43.11. 9 (常務取締役) |
| 36. 3. 1 亀沢善次郎      | 45. 5.11 鈴木 正二   |
| (常務取締役)             | (取締役)            |
| 37.11.10 内藤 豊作      | 45.11.10 津野 進平   |
| (取締役)               | (取締役-常務取締役)      |
| 39.11.10 齋藤 真衛      | 47.11.10 谷 和雄    |

歴代店長

- |                 |                 |
|-----------------|-----------------|
| (本店兼務)          |                 |
| 明 7. 3. 4 白勢彦次郎 | 昭 2. 1. 8 池田文蔵  |
| 7. 5.22 辻 金五郎   | 15. 9.10 中野巳三郎  |
| (事務代行)          | 19.11. 1 吉田 三樹  |
| 13. 3.24 原田 銀造  | 24. 7.29 島山 恭助  |
| (心得-支配人)        | 25.11.20 長場 弘   |
| 14. 3.25 高野 清一  | 29. 3.15 種田 定次  |
| (心得-支配人)        | 34. 3. 5 亀沢善次郎  |
| 25. 8.26 大泉 遵誼  | 36. 3. 1 江口 康一  |
| (心得-支配人)        | 37.11.10 谷 和雄   |
| 28. 4. 4 本間 金弥  | 41. 3. 1 江口 康一  |
| (心得-支配人)        | (駐在兼務)          |
| 30.10.15 高山 信爾  | 43. 1.22 大堀 宏   |
| 33.11.17 鍵富徳次郎  | 43.11.10 中村 年夫  |
| 34. 3.18 薬品 檜太郎 | 45.11.10 伊奈 重熙  |
| 39.11.16 杉山 義雄  | (駐在兼務)          |
| (副支配人)          | 47.11.10 谷 和雄   |
| 41. 1.21 上田 弘教  | 48. 2.16 小林 千代丸 |
| 41. 7.21 薬品 檜太郎 |                 |
| 大 8. 9.28 山本宗太郎 |                 |



---

## 池袋支店 東京都豊島区南池袋 1丁目13番21号(和泉屋ビル内)

---

### 沿革

- 昭38.10.11 豊島区池袋東2丁目29番地(現在地)にて営業開始
- 41.11.1 住居表示整備により現所在地番に変更

### 歴代店長

- 昭38.10.11 高田 吉雄
42. 3. 1 小沢 義雄
45. 3. 1 渡辺 誠
46. 3. 1 榑谷 和雄



---

## 横浜支店 横浜市中区尾上町 5丁目77番地2(千代田生命横浜ビル内)

---

### 沿革

- 昭46.10.6 現在地にて営業開始

### 歴代店長

- 昭46.10.6 小林千代丸
48. 2.16 池田健次郎





---

## 大宮支店 大宮市下町2丁目29番地

---

### 沿革

昭41. 3.24 現在地にて営業開始

### 歴代店長

昭41. 3.24 横山文一郎  
43. 3. 1 小林千代丸  
46. 3. 1 長谷川喜四郎



---

## 前橋支店 前橋市本町2丁目2番12号(東邦生命ビル内)

---

### 沿革

昭44.12.11 現在地にて営業開始

### 歴代店長

昭44.12.11 小黒孝也  
46. 5.20 一枚田善雄  
48. 2.16 青木一郎



---

## 札幌支店

札幌市中央区南1条西3丁目8番地(札石ビル内)

---

### 沿革

- 昭33.10.21 現在地にて営業開始  
47. 4. 1 区制施行により現所在地名に変更(区名追加)

### 歴代店長

- |           |       |           |       |
|-----------|-------|-----------|-------|
| 昭33.10.21 | 佐々木栄一 | 昭42. 4.10 | 中村正秀  |
| 34. 8.19  | 谷和雄   | 44. 3. 1  | 上田孝五郎 |
| 37.11.10  | 中村年夫  | 45.11.10  | 中村一郎  |
| 40. 3. 1  | 笹川三四郎 | 47. 3.15  | 長谷川行八 |



---

## 会津支店

会津若松市大町1丁目2番8号

---

### 沿革

- 大 4. 6. 1 若松市大町1之町字大町1之町17番地にて当行若松支店として営業開始  
昭11. 1. 4 若松市七日町204番地(現在地)に移転  
30. 1. 1 市名変更により所在地名変更  
42. 8.10 住居表示整備により現所在地番に変更  
48.10. 1 会津支店と改称

### 歴代店長

- |           |       |           |       |
|-----------|-------|-----------|-------|
| 大 4. 6. 1 | 南部虎造  | 昭29. 3.15 | 鷺頭金鷄  |
| 8. 3. 5   | 鈴木健吉  | 31. 3. 5  | 津野進平  |
| 13. 8. 2  | 田辺茂一郎 | 34. 1. 1  | 高関達一郎 |
| 昭 5. 8. 7 | 笹川清吉  | 38. 3. 5  | 山口航蔵  |
| 11.11.16  | 五十嵐道雄 | 41. 8. 1  | 小林広司  |
| 13. 8. 8  | 涌井道太郎 | 44. 3. 1  | 楠谷和雄  |
| 22. 8.27  | 中村一郎  | 46. 3. 1  | 渡辺元   |
| 25. 3.15  | 二宮恭平  | 47. 2.14  | 石塚好一  |



---

富山支店 富山市桜橋通り2番25号(富山第一生命ビル内)

---

沿革

昭40. 6.18 現在地にて営業開始

歴代店長

昭40. 6.18 渡辺 清明  
42. 9. 7 小黒 孝也  
44. 5.26 大野久次郎  
46. 3. 1 高橋 勝彦  
48. 2.16 高野 保英



---

大阪支店 大阪市東区本町4丁目29番地(東芝大阪ビル内)

---

沿革

昭39.12.10 大阪市東区高麗橋5丁目45番地大阪興  
銀ビル別館内に大阪事務所として開設  
42. 5.22 現在地に移転  
42. 7.20 事務所を廃止  
42. 7.21 支店として営業開始

歴代店長

(所長)  
昭39.12.10 矢部 純一  
42. 7.21 熊倉 一郎  
44. 9. 8 谷 和雄  
47.11.10 伊奈 重熙



---

名古屋支店 名古屋市中区錦1丁目16番5号

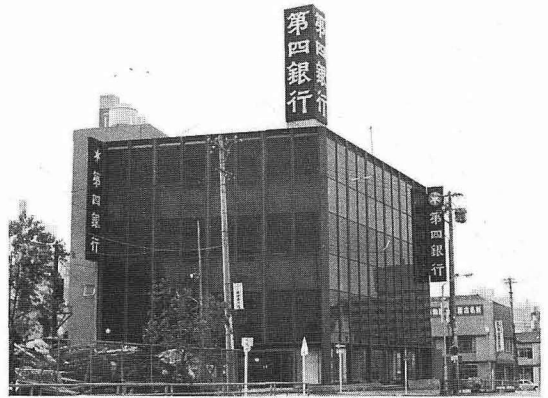
---

沿革

- 昭40.12.17 名古屋市中村区西柳町2丁目無番地にて営業開始  
45.6.22 現在地に新築移転

歴代店長

- 昭40.12.17 熊倉 一郎  
42.4.10 津野 進平  
44.3.1 岡田 米平  
45.11.10 横山文一郎  
47.11.10 矢部 純一



# 廃止店舗一覽 (昭和48年11月2日現在)

廃止年月日	廃止店舗名	所在地
明治12. 5. 15	相川支店	雑太郡相川町
29. 12. 18	相川支店	佐渡郡相川町大字羽田町
昭和 4. 10. 31	巻支店	西蒲原郡巻町大字巻甲(昭和4. 11. 1巻三ノ町支店を巻支店と改称)
6. 8. 31	東小千谷支店	北魚沼郡小千谷町大字蕨生
	本町支店	新潟市本町通9番町(昭和・新潟)
	上条出張所	南蒲原郡加茂町大字上条(加茂・上条(出))
18. 7. 22	沼垂五ノ丁支店	新潟市沼垂(新潟・沼垂)
	三条東支店	三条市大字三条字二ノ町(新潟・三条)
	東京本町支店	東京都日本橋区本町3丁目(新潟・東京)
	葛塚南支店	北蒲原郡葛塚町大字葛塚(新潟・葛塚)
	新津三ノ丁支店	中蒲原郡新津町大字新津字三ノ丁(新潟・新津)
	村松北支店	中蒲原郡村松町甲(新潟・村松)
	亀田上町支店	中蒲原郡亀田町大字亀田(新潟・亀田)
	白根南支店	中蒲原郡白根町大字白根(新潟・白根)
	出雲崎西支店	三島郡出雲崎町大字住吉町(柏崎・出雲崎)
	十日町二ノ丁支店	中魚沼郡十日町辰甲(新潟・十日町)
	柿崎南支店	中頸城郡柿崎町大字柿崎(安塚・柿崎)
	糸魚川南支店	西頸城郡糸魚川町大字七間(能生・糸魚川)
	名立西支店	西頸城郡名立町大字名立大町(百三十九・名立)
19. 4. 28	上大川前支店	新潟市上大川前通8番町(新潟・本店)
	高田南支店	高田市本町2丁目(安塚・高田)
	柏崎本町支店	柏崎市本町5丁目(百三十九・柏崎)
	新発田西支店	北蒲原郡新発田町字上町甲(新潟・新発田)
19. 12. 17	大学前支店	新潟市学校町通2番町(新潟興業貯蓄・学校町)
	本町西支店	新潟市本町通13番町(新潟興業貯蓄・本町)
	沼垂五ノ丁支店	新潟市沼垂(新潟興業貯蓄・沼垂)
	新発田中町支店	北蒲原郡新発田町字中町甲(新潟興業貯蓄・新発田)
	古町東支店	新潟市古町通5番町(新潟興業貯蓄・古町)
20. 4. 22	直江津川端町支店	中頸城郡直江津町大字直江津(百三十九・直江津)
20. 7. 1	広小路支店	新潟市上大川前通10番町(新潟興業貯蓄・本店)
21. 10. 14	南本町出張所	高田市南本町3丁目(新潟貯蓄・南本町(出))
21. 10. 28	小須戸出張所	中蒲原郡小須戸町大字小須戸(新潟貯蓄・小須戸(出))
22. 8. 17	河原田出張所	佐渡郡河原田町大字本町(新潟貯蓄・河原田(出))
	津川新町支店	東蒲原郡津川町(新潟貯蓄・津川)

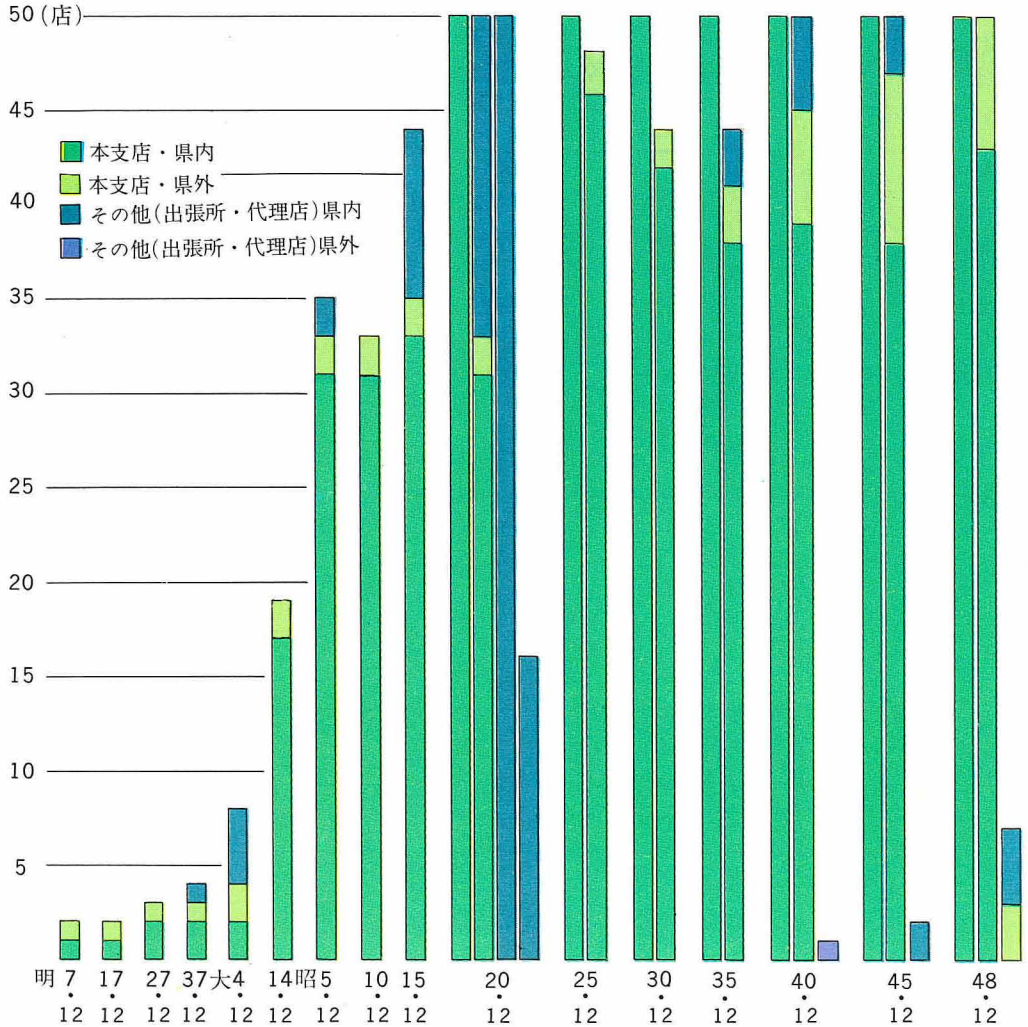


廃止年月日	廃止店舗名	所在地
昭和23. 1. 11	五泉出張所	中蒲原郡五泉町大字五泉字本町(新潟貯蓄・五泉(出))
23. 2. 14	新発田上町出張所	新発田市上町(新潟貯蓄・新発田上町(出))
23. 7. 31	能生谷支店	西頸城郡能生谷村大字横(能生・能生谷)
	根知支店	西頸城郡根知村大字上野(能生・根知)
23. 8. 22	村上小町支店	岩船郡村上町大字村上(新潟貯蓄・村上)
	白根出張所	中蒲原郡白根町大字白根(新潟貯蓄・白根(出))
23.10.10	亀田出張所	中蒲原郡亀田町大字亀田(新潟貯蓄・亀田(出))
24.12.17	直江津出張所	中頸城郡直江津町大字直江津(新潟貯蓄・直江津(出))
25. 1. 14	牧支店	東頸城郡牧村大字小川(安塚・牧)
25. 1. 15	百間町支店	中頸城郡大湊村大字百間町新田(百三十九・百間町)
25. 1. 17	大島支店	東頸城郡大島村大字大島(安塚・大島)
25. 1. 28	浦田口支店	東頸城郡松之山村大字浦田口(安塚・浦田口)
25. 2. 25	石地支店	刈羽郡石地町大字石地(柏崎・石地)
25. 3. 18	須原支店	北魚沼郡須原村大字須原(広瀬・本店)
25. 9. 30	巻二ノ丁支店	西蒲原郡巻町大字巻本町通2番町(新潟貯蓄・巻)
	新井出張所	中頸城郡新井町大字新井(新潟貯蓄・新井(出))
25.12. 9	猿橋出張所	新発田市大字猿橋
25.12.31	柏崎本町支店	柏崎市本町5丁目(新潟貯蓄・柏崎)
	新津三ノ丁支店	中蒲原郡新津町大字新津(新潟貯蓄・新津)
26. 3. 20	両津夷支店	佐渡郡両津町大字夷(新潟貯蓄・両津)
26. 4. 7	上大川前支店	新潟市上大川前通7番町(新潟信託・本店)
27. 1. 31	三条一ノ町支店	三条市大字三条字一ノ町(新潟貯蓄・三条)
28. 2. 14	岡野町支店	刈羽郡高柳村大字岡野町(柏崎・岡野町)
30. 4. 16	<small>預金専門店</small> 加茂本町支店	加茂市大字加茂(新潟貯蓄・加茂(出))
30. 9. 23	名立支店	西頸城郡名立町大字名立大町(能生・名立)
32. 3. 23	早川支店	糸魚川市大字上覚(能生・早川)
32. 5. 18	<small>預金専門店</small> 浦川原支店	東頸城郡浦川原村大字顕聖寺(安塚・浦川原)
39. 5. 23	新堀支店	新潟市本町通7番町(新潟貯蓄・本店)
42. 6. 30	上片町支店	村上市大字村上(村上・上片町(出))
	寺泊出張所	三島郡寺泊町大字寺泊(新潟貯蓄・寺泊(代))
44. 9. 30	与板支店	三島郡与板町大字与板(与板・本店)
	山ノ下支店	新潟市東新町
46. 6. 30	船場町支店	新潟市船場町1丁目(新潟貯蓄・船場町(出))

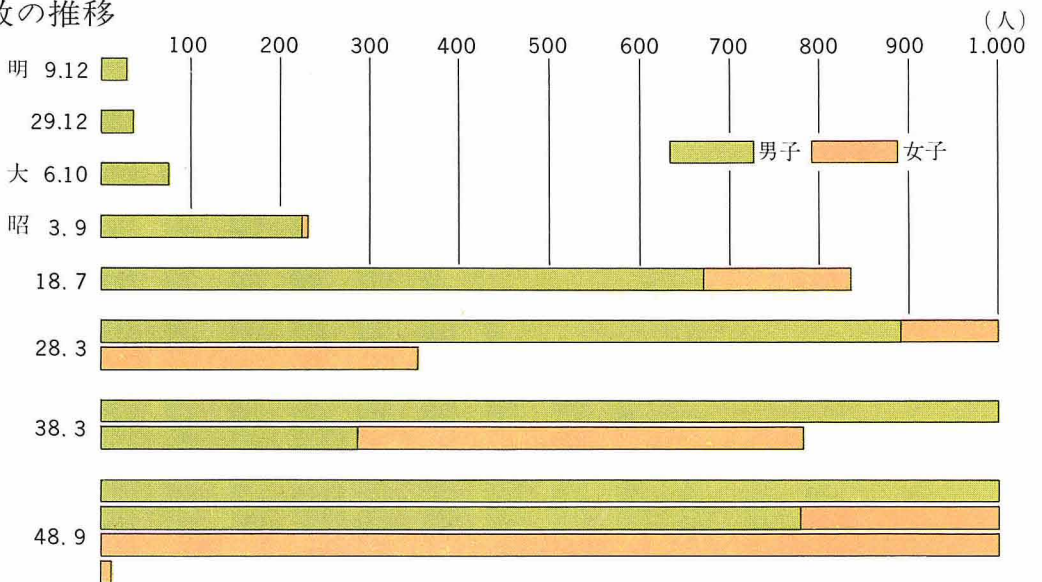
(注) 1) 代理店の廃止を除く。

2) カッコ内は旧銀行名・支店名、(出)は出張所、(代)は代理店。

# 店舗数の推移



# 行員数の推移



# 戦後の主要勘定の推移 (昭和21.3~35.3)

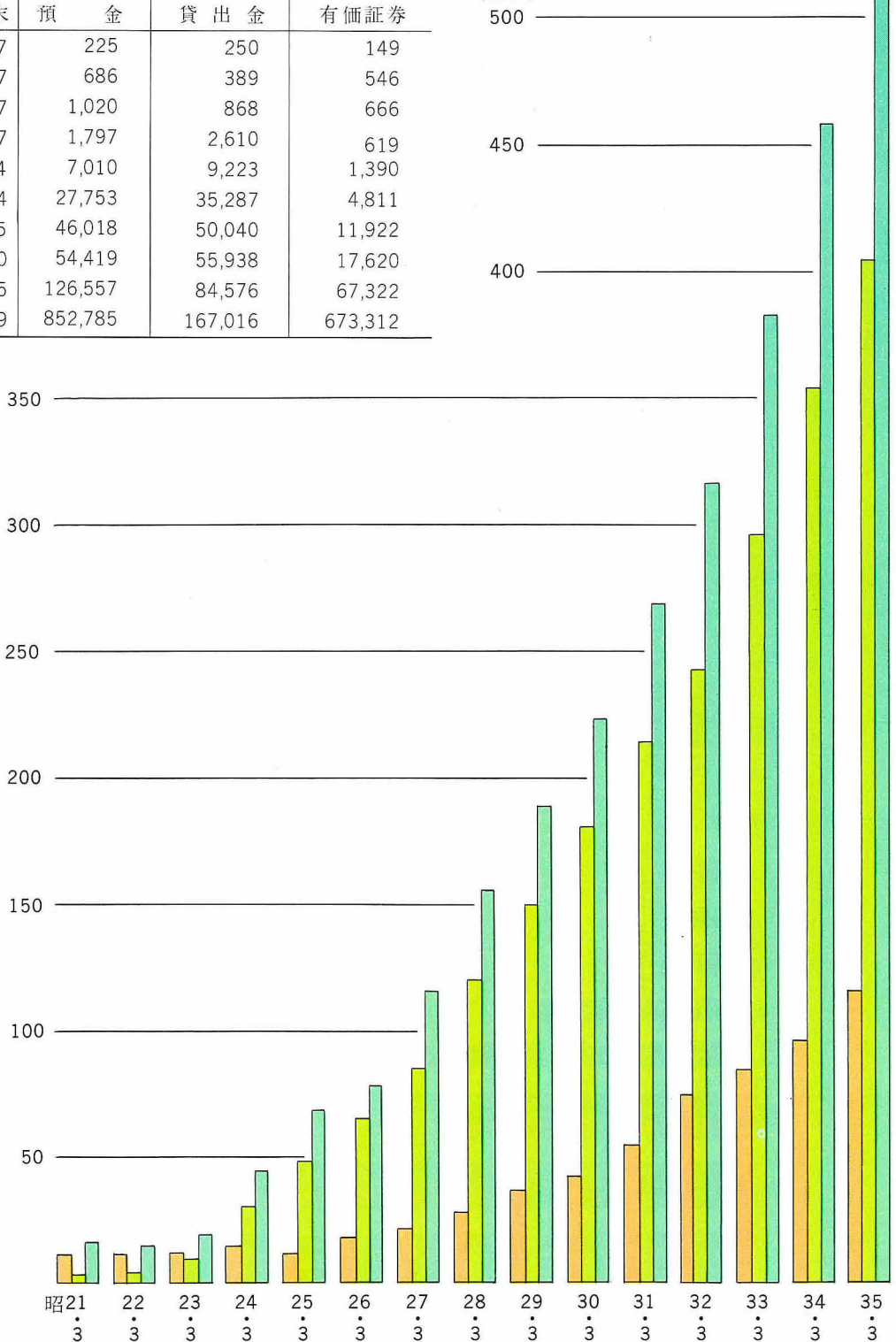
## 戦前の主要勘定 (明治7.12末~昭和20.3末)

(単位 千円)

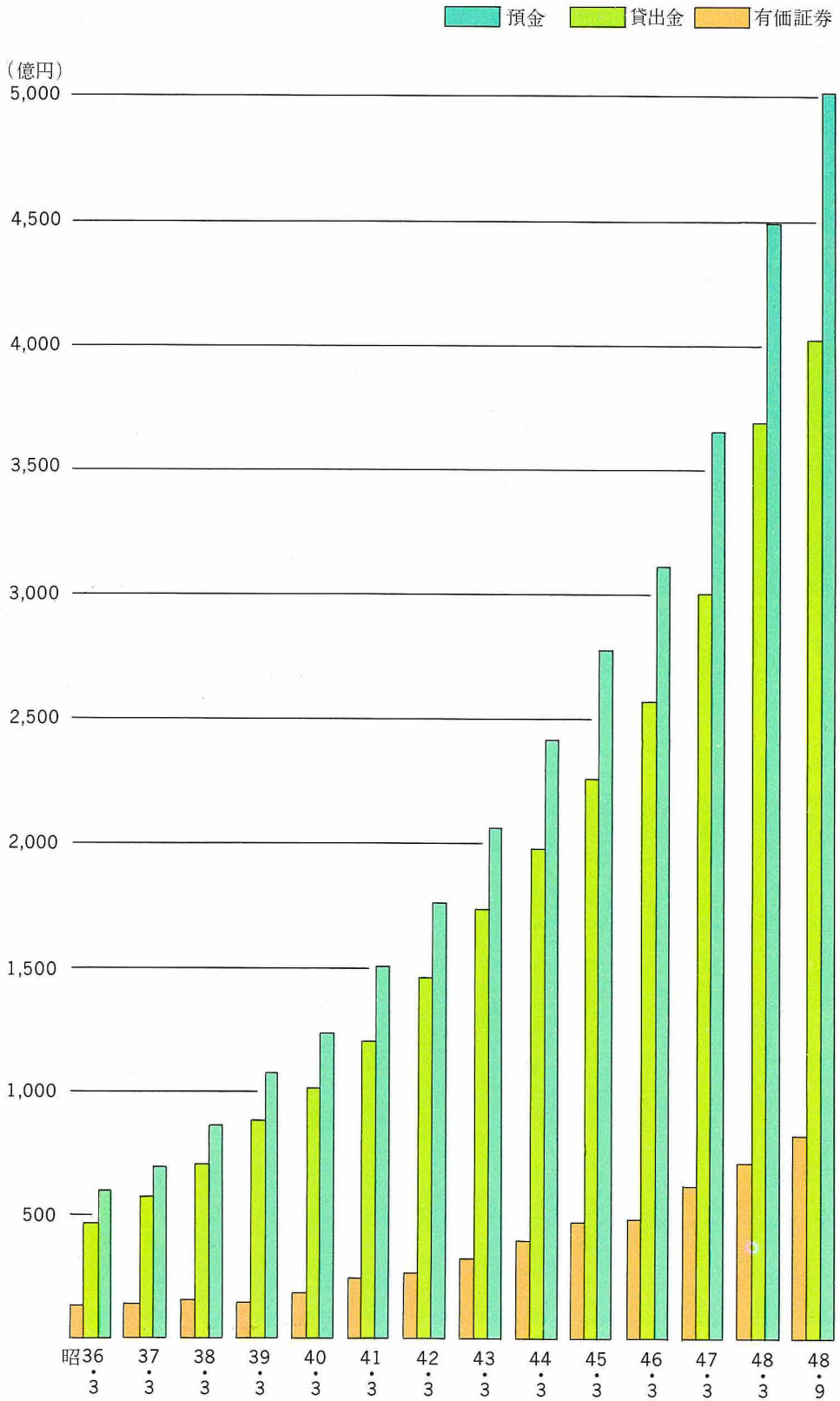
年度末	預 金	貸 出 金	有 価 証 券
明治 7	225	250	149
17	686	389	546
27	1,020	868	666
37	1,797	2,610	619
大正 4	7,010	9,223	1,390
14	27,753	35,287	4,811
昭和 5	46,018	50,040	11,922
10	54,419	55,938	17,620
15	126,557	84,576	67,322
19	852,785	167,016	673,312

■ 預金   
 ■ 貸出金   
 ■ 有価証券

(億円)



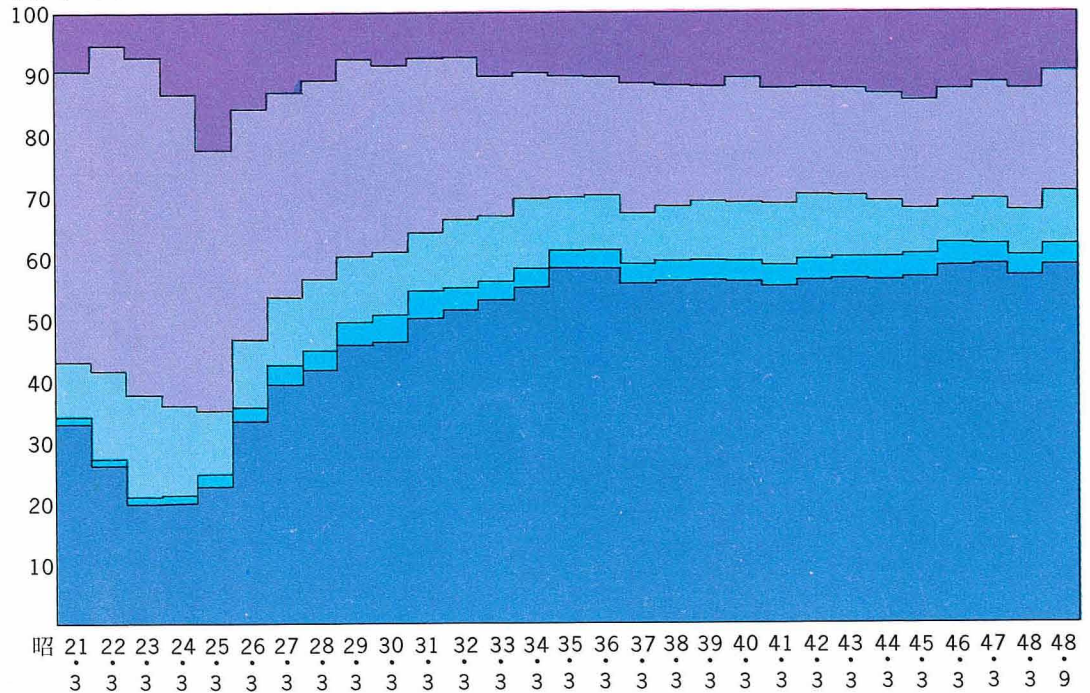
戦後の主要勘定の推移 (昭和36.3~48.9)



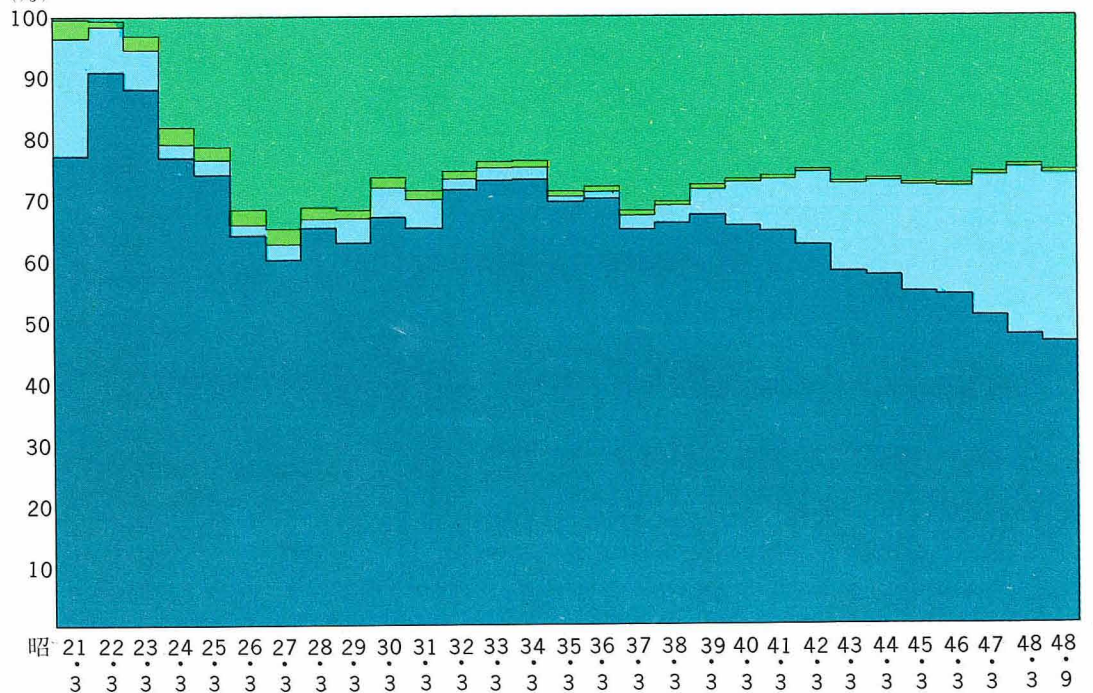


# 戦後の主要勘定の構成

(%) (1) 預金    定期    定積    当座    普通    その他



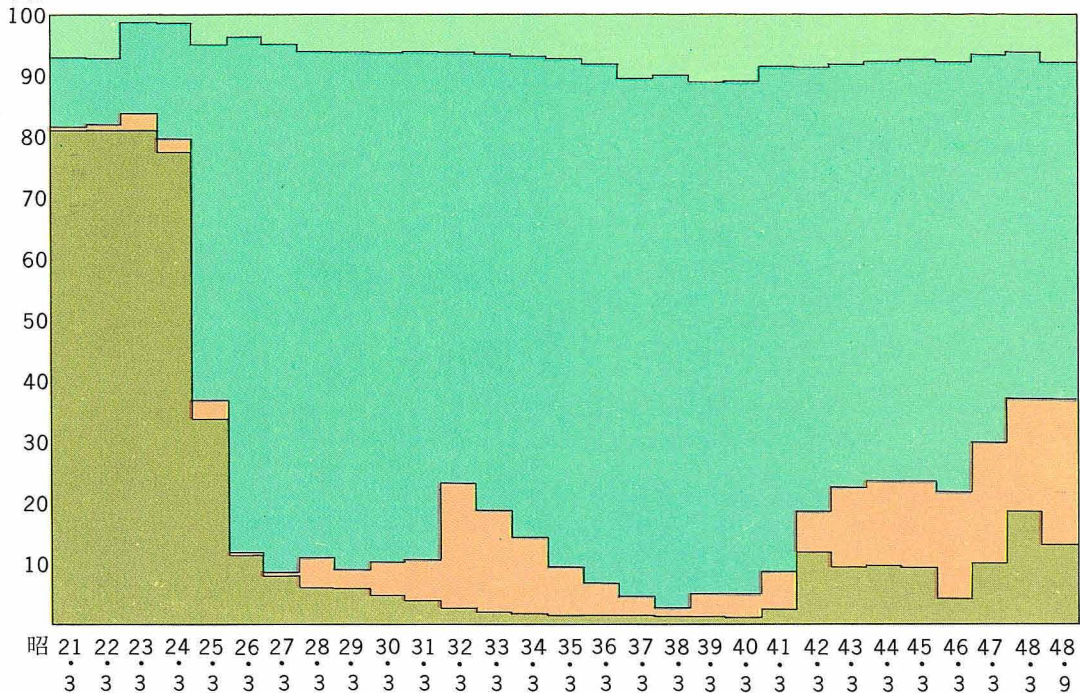
(%) (2) 貸出金    手貸    証貸    当貸    割引手形



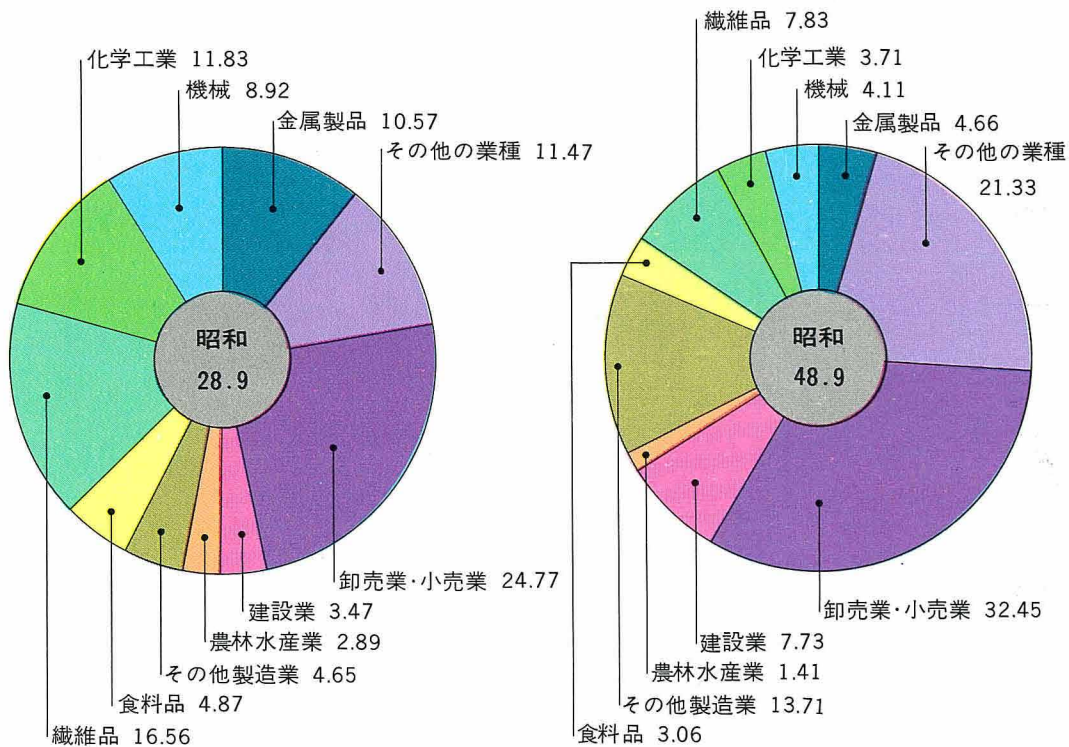


(%) (3) 有価証券

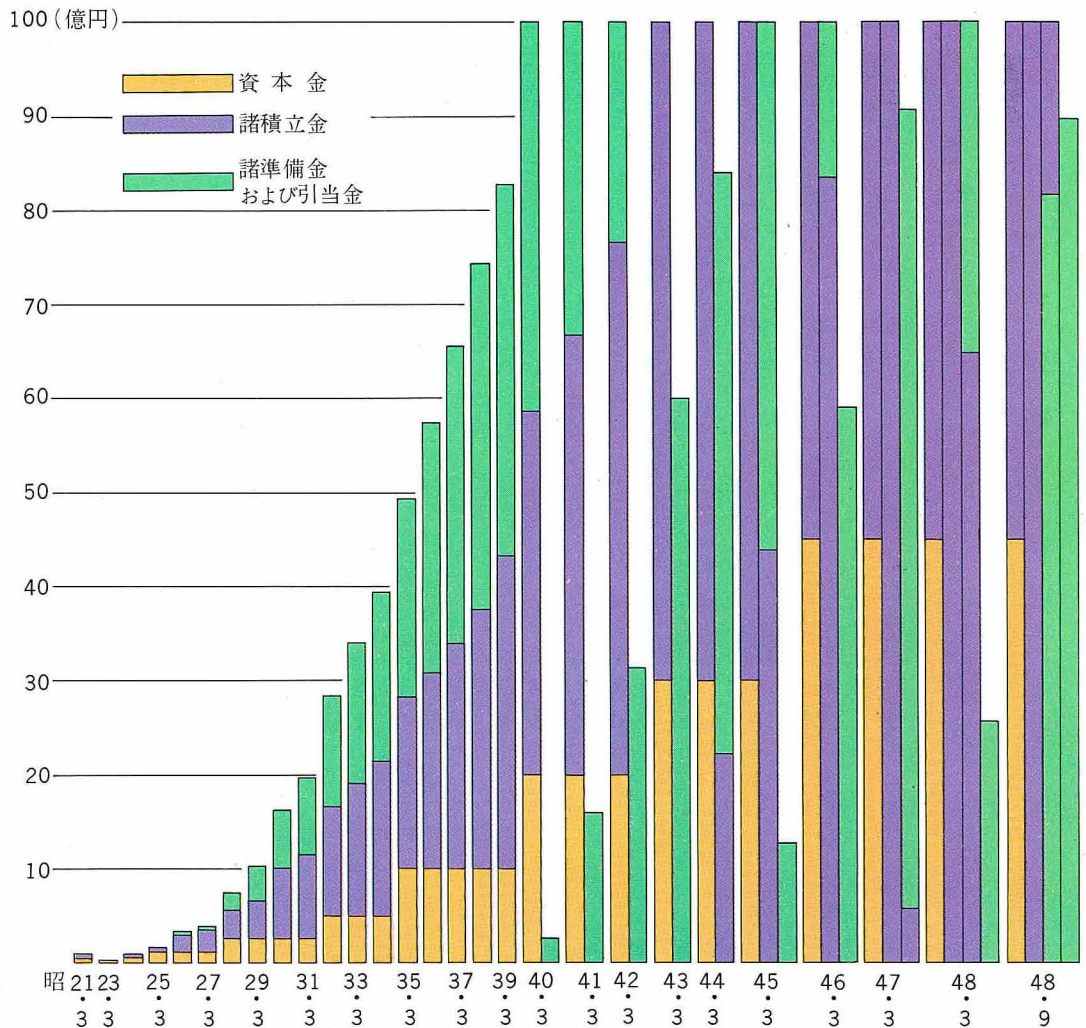
■ 国債 ■ 地方債 ■ 社債 ■ 株式・その他



貸出金の業種別構成 (単位 %) (昭和)



# 戦後の資本金の推移

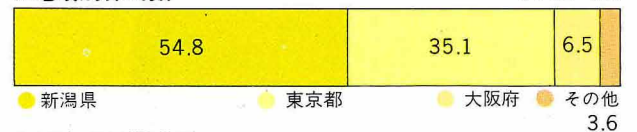


## 戦前の資本金 (単位: 千円)

年度末	公称資本金	払込資本金・諸積立金など
明治 6	200	200
9	300	300
14	350	422
20	500	541
29	1,000	1,000
33	1,500	1,360
40	3,000	2,080
大正 6	5,000	4,910
8	10,000	7,190
昭和20	30,000	39,827

## 株主の構成 (昭和48.9現在)

### 1. 地域別株式数 (単位: %)



### 2. 所有者別株式数



### 3. 所有数別株式数

